

Toutes les Technologies du dépotage...

STX 3



POMPE VOLUMÉTRIQUE
Pompe à palettes, auto-amorçante tout INOX

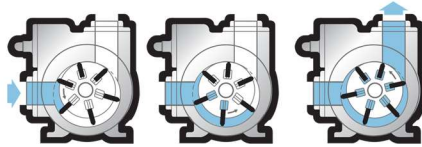
La STX3 est une pompe à palettes en inox 316 à garnitures mécaniques. Elle est destinée au dépotage de citernes routières pour solvants, produits chimiques, alcools, sulfates, huiles végétales, urée, et de nombreux acides ...

Les palettes sont non métalliques et à compensation automatique d'usure. La pompe est aisément démontable pour un entretien optimisé.

Caractéristiques techniques

Valeurs

Débit en m³/h	56 m ³ /h
Sens de rotation	Horaire ou antihoraire 400 à 800 tr/min
Orifices aspiration et refoulement	Positionnés à 90°- DN80
Pression de refoulement maxi	8,6 bar
Température maxi	115°C
Poids	60 kg
Option	Version Atex
Accessoires proposés	Préfiltre, lanterne et moteur hydraulique



Caractéristiques et puissances requises (Vté 10 cSt)

Vitesse tr/min	Débit 3,45 b/22 cSt	Maxi cSt	KW requis à différentes viscosité et pressions					
			13 cSt		1 050 cSt		4 250 cSt	
			3,45 b	6,9 b	3,45 b	6,9 b	3,45 b	6,9 b
800	56 m ³ /h	105	9,8	17,9	-	-	-	-
700	50 m ³ /h	105	8,2	15,3	-	-	-	-
600	43 m ³ /h	1 050	6,9	13,2	10	16,3	-	-
500	34 m ³ /h	2 200	5,5	10,6	8	13,2	-	-
400	28 m ³ /h	4 250	4,3	8,3	6,1	10,3	8,3	12,4

Palettes auto-ajustables Duravanes

- Rendement stable grâce aux palettes auto-ajustables. Pas de perte de performance due à l'usure
- Offre une capacité d'aspiration et d'amorçage à sec exceptionnelles
- Idéale pour un usage sur produits fragiles à des vitesses élevées
- Peut fonctionner à sec pendant de courtes périodes
- Remplacement rapide et facile des joints et des pièces d'usure.

Drains

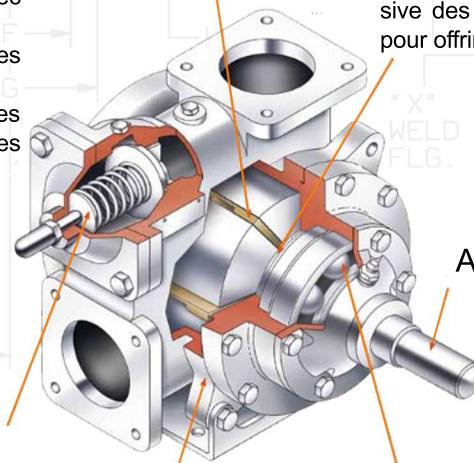
La pompe est équipée de drains pour une vidange simplifiée après nettoyage

Bypass ajustable

Protège la pompe des surpressions en cas de refoulement obstrué ou de vanne fermée.

Garniture mécanique Blackmer

Spécialement développée pour les liquides de faible viscosité et les liquides non lubrifiants, la conception exclusive des composants a fait ses preuves sur le terrain pour offrir une longue durée de vie



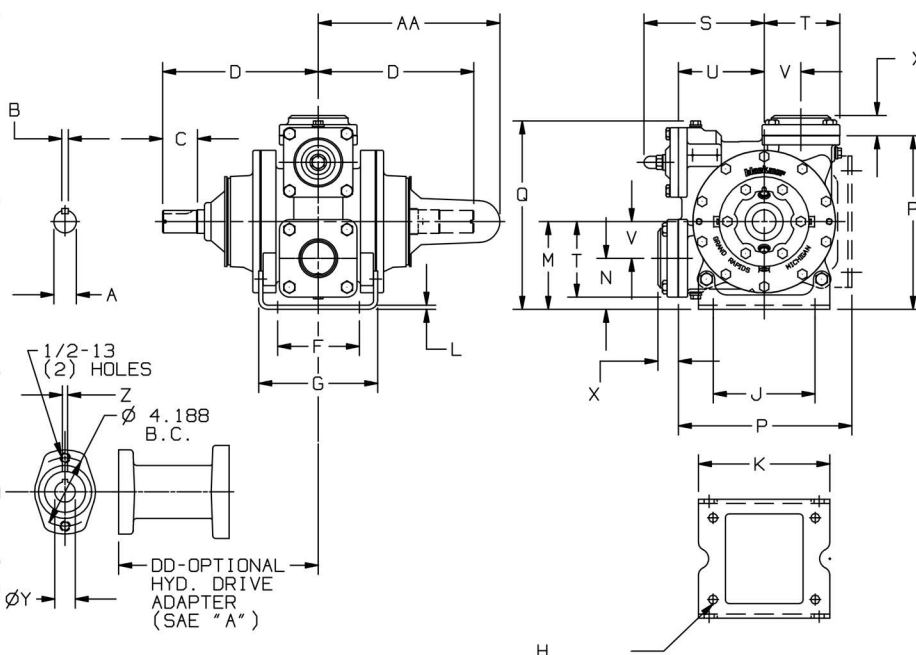
Arbre robuste

Boîtier de pompe

- Inox 316
- Conception à l'épreuve du terrain

Roulements externes

Les roulements à billes lubrifiés à la graisse, à faible friction, sont isolés de la chambre de pompage par les garnitures mécaniques, pour un fonctionnement optimal dans le long terme.



STX 3	mm
A	35
B	10
C	54
D	242
E	-
F	127
G	185
H	13,50
J	159
K	204
L	6
M	137
N	79
P	270
Q	294
S	203
T	118
U	133
V	57
X	32
Z	8
AA	282
DD	310